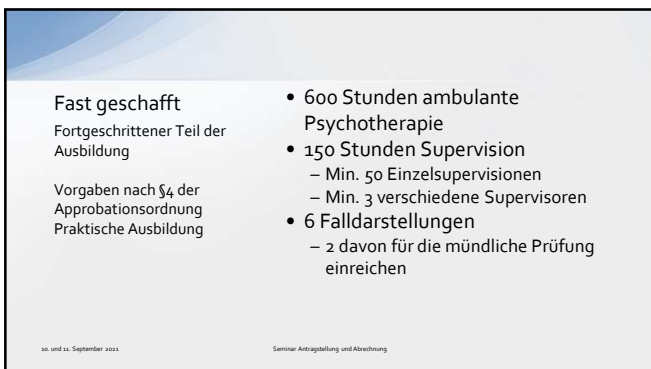
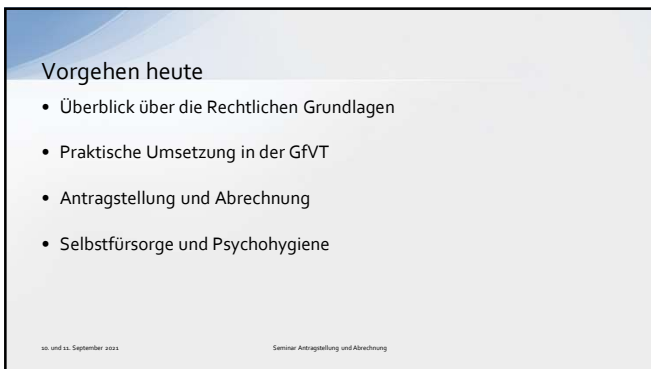




1



2



3

**Grundlagen für
das ambulante Arbeiten**

10. und 11. September 2021 Seminar Antragstellung und Abrechnung

4

Mit was Sie sich befassen sollten...

<p>Texte</p> <ul style="list-style-type: none"> • PsychThG • Psych-ThAPrV und KJPsych-ThAPrV • Psychotherapie-Richtlinie • Psychotherapie-Vereinbarung • EBM-Katalog • Berufsordnung (Muster und Nds.) • Gebührenordnungskatalog • Patientenrechtegesetz • DSGVO 	<p>Institutionen</p> <ul style="list-style-type: none"> • Psychotherapeutenkammer Niedersachsen <ul style="list-style-type: none"> - Dort unbedingt anmelden!!! - PVW • Krankenkassen, MDK, Jobcenter, Jugendamt, Rentenversicherung • KBV und KVN • Andere Behandler: <ul style="list-style-type: none"> - Schauen, wer in ihrer Nähe alles behandelt - Interdisziplinär: Ernährungsberatung, Ergotherapien, Erziehungsberatung • Kliniken und Sektor-Psychiatrien
--	---

10. und 11. September 2021 Seminar Antragstellung und Abrechnung

5

Psychotherapeutengesetz PsychThG

Erstfassung von 1998: Regelt, dass es Psychotherapeuten in Deutschland gibt

- Geschützte Titel, Freier Beruf
- Erfordert Approbation und vorherige Ausbildung
- Wie die Ausbildung abläuft, soll die Approbations- und Prüfungsordnung regeln
- Approbation: Der Staat erkennt an und versichert gegenüber anderen, dass Sie einen Menschen heilen können

Reform 2020:

- Kein Ausbildung mehr, sondern ein Studium, um Approbation zu erhalten
- Es gibt eine Fachvertiefung, diese soll an Weiterbildungsstätten erworben werden können
- Wie die Fachvertiefung abläuft, soll die Weiterbildungsordnung regeln

10. und 11. September 2021 Seminar Antragstellung und Abrechnung

6

Approbations- und Prüfungsverordnung

- Psych-ThAPrV und KJPsych-ThAPrV
- §4 in beiden Verordnung: Praktische Ausbildung
- Darüber hinaus: Regelungen, wie die Prüfung abläuft
 - Schriftlich: IMPP
 - Mündliche: Prüfungskommission

10. und 11. September 2021 Seminar Antragstellung und Abrechnung

7

Wenn Sie approbiert sind

Dann dürfen Sie Menschen mit psychotherapeutischen Mitteln heilen

Wer zahlt das? Potenzielle Kostenträger:

- Der Patient selbst – Selbstzahler
- Die Gesetzliche Krankenversicherung GKV
 - Besonderheit: Kostenerstattung!
- Die Private Krankenversicherung
- Die Unfallversicherung / BG
- Freie Heilfürsorge bei Soldaten und Polizisten
- Andere, etwa Firmen für Ihre Mitarbeiter, Staat für Flüchtlinge

10. und 11. September 2021 Seminar Antragstellung und Abrechnung

8

Psychotherapie-Richtlinie

erlassen vom Gemeinsamen Bundesausschuss G-BA

Psychotherapien über die Gesetzliche Krankenversicherung unterliegen besonderen Regeln

Diese sind festgeschrieben in der Psychotherapie-Richtlinie

- Regelt, was überhaupt als Psychotherapie von der GKV akzeptiert werden darf:
 - Richtlinienverfahren: VT, TP, PA und neu dazu: ST
- Regelt, die Struktur der Therapie
 - Sitzungstypen: Sprechstunde, Probatorik, KZT 1, KZT 2, LZT, usw.
 - Was wird antragsfrei bezahlt, für was muss Kostenübernahme beantragt werden?
 - Für welche Erkrankungsbilder ist PT überhaupt demnach indiziert?

10. und 11. September 2021 Seminar Antragstellung und Abrechnung

9

Psychotherapie-Vereinbarung

Regelt, was vorliegen muss, um von der GKV bezahlt zu werden

- Nachweis Fachvertiefung, um sicher gehen zu können, das Therapeut angehöriger eines Richtlinienverfahrens ist
- Nachweis für Quali in
 - Gruppentherapien: 40 Doppelstunden SE, 24 Doppelstunden Theorie, 60 Doppelstunden Gruppenbehandlung, 40 Stunden Supervision
 - Entspannung (PMR, AT, Hypnose): 2 Theoriekurse von je 8 Doppelstunden im Abstand von min. 6 Monaten
 - KJP-Zusatzquali: 200 Stunden Theorie, 180 Stunden Therapie, 45 Stunden SV, 4 Fallberichte
 - EMDR
- Regelt das Verfahren um Anträge zur Kostenübernahme zu stellen
 - Bericht an den Gutachter, Konsiliarbericht, PTV-Formulare...

10. und 11. September 2021 Seminar Antragstellung und Abrechnung

10

Einheitlicher Bewertungsmaßstab EBM

Der EBM-Katalog regelt, für welche Therapieleistung welcher Betrag in Rechnung gestellt wird

Punktesystem: Eine Leistung hat eine Anzahl an Punkten. Ein Punkt wird ein Geldwert zugeordnet.

- 2020 Orientierungswert: 1 Punkt = 10,9871
- Regionale Schwankungen, ständig neu verhandelt zwischen Kassenärztlicher Vereinigung KBV und Spitzenverband der GKV

Ziffersystem: Eine Leistung wird mit einer Ziffer, der Gebührenordnungsposition GOP (oder auch EBM-Ziffer) codiert

<https://www.kbv.de/html/online-ebm.php>

10. und 11. September 2021 Seminar Antragstellung und Abrechnung

11

Krankheitsfall und Behandlungsfall

- **Krankheitsfall:** Zeitraum zwischen dem 1. Therapiespräch im aktuellen Quartal plus den folgenden 3 Quartalen
- **Behandlungsfall:** Zeitraum des Quartals

10. und 11. September 2021 Seminar Antragstellung und Abrechnung

12

Berufsordnung (Muster und Kammer)

Regelt das Verhalten von Psychotherapeuten

- Professionelle Distanz: Ansprache mit „Sie“ (ab 16), kein persönlicher Umgang, Abstinenzpflicht (keine privaten/persönlichen Inhalte in die Therapie einbringen)
- Jeglicher sexueller Kontakt ist verboten
- Keine Annahme von Geschenken (Wert über 10 €), im Zweifelsfall ablehnen
- Keine persönlichen Vorteile aus der Therapie ziehen
- Umfassende Information über Behandlungsmöglichkeiten und ablauf, auch Alternativen, Pat. muss Bedeutung einer Behandlung absehen können
- Therapie nur in Therapieräumen

10. und 11. September 2021 Seminar Antragstellung und Abrechnung

13

Berufsordnung (Muster und Kammer)

- Begegnung des Pat. auf Augenhöhe, gleichberechtigter Partner, Experte für seine Situation
- Sitzungen müssen dokumentiert werden
 - Datum und Chiffre
 - Diagnosen
 - Inhalt
 - Fall Konzeptualisierung
 - Methoden und Erfolgsbewertung
- Einschätzung Suizidalität / therapeutische Fürsorgepflicht
- Schweigepflicht für Behandler und Einsichtsrecht für Patienten

10. und 11. September 2021 Seminar Antragstellung und Abrechnung

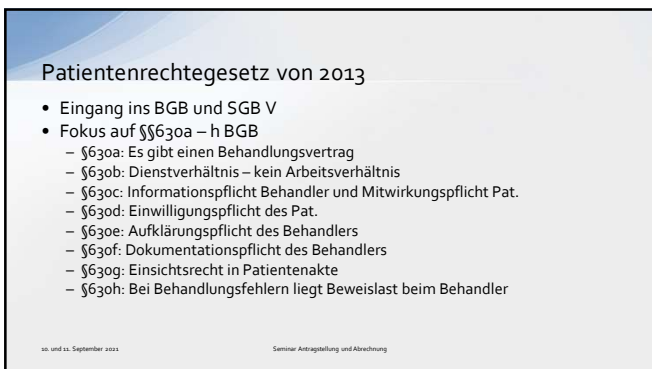
14

Pause

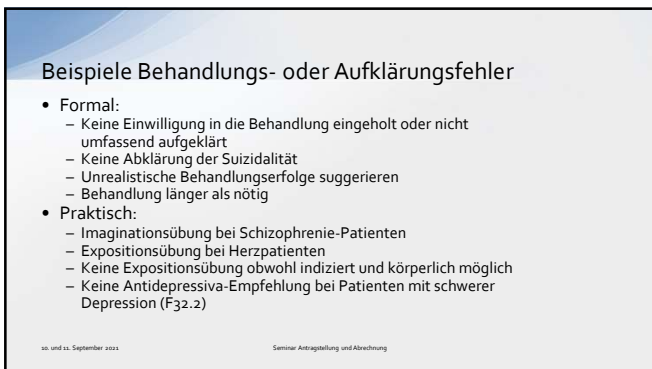
15



16



17



18

Schweigepflicht und
Datenschutz

10. und 11. September 2021 Seminar Antragstellung und Abrechnung

19

Schweigepflicht – § 203 StGB

- Ärztliche Schweigepflicht äußerst hohes Rechtsgut
 - Besondere Beziehung zwischen Behandler und Patient
 - Soll die Behandlung ermöglichen und den Patienten schützen
 - Bruch der Schweigepflicht ist strafbar
 - Zeugnisverweigerungsrecht mit Verweis auf Schweigepflicht
- Schweigepflicht gilt grundsätzlich gegenüber jeder Dritten Person
 - Praxispersonal darf einbezogen sein, sofern Verschwiegenheitserklärung unterschrieben

10. und 11. September 2021 Seminar Antragstellung und Abrechnung

20

Schweigepflicht - Ausnahmen

- Schweigepflichtsentbindung durch Patienten
 - Zur Korrespondenz mit Dritten, wie Ärzten oder Institutionen
- Offenbarungspflicht
 - Gesundheitsbezogen, etwa MDK, Krankenkasse
 - Straftatsbezogen, etwa Kenntnis von Mord- oder Terroranschlag in der Zukunft (in der Vergangenheit liegende Taten sind ausgeschlossen)

10. und 11. September 2021 Seminar Antragstellung und Abrechnung

21

Schweigepflicht - Ausnahmen

- Offenbarungsbefugnis
 - Kinderschutz: gestuftes Verfahren
 1. Zunächst Erörterung mit Sorgeberechtigten, Gewalttaten zu unterlassen
 2. Motivierung, Hilfsmaßnahmen in Anspruch zu nehmen
 3. Wenn nicht hilfreich, Beratung des Therapeuten durch Jugendamt
 4. Wenn konkrete Hinweise auf Kindeswohlgefährdung vorliegt, die durch Hilfsmaßnahmen nicht abgewendet werden kann, Jugendamt involvieren
 - Nach § 4 KKGG: Verletzungen, unterlassene notwendige ärztliche Versorgung, Gewalttätigkeiten in der Familie oder Suchterkrankungen der Eltern
- Gefährdung anderer
 - Fahren trotz Fahruntüchtigkeit
 - Gefährdung anderer durch lebensbedrohliche Erkrankungen
- Etwa wenn Privatrechnungen nicht beglichen wurde

10. und 11. September 2021 Seminar Antragstellung und Abrechnung

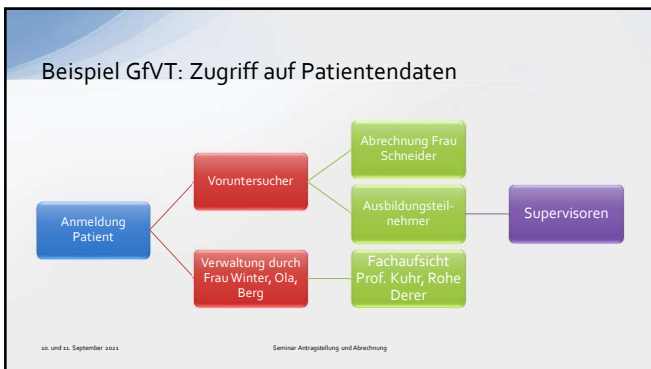
22

Datenschutz

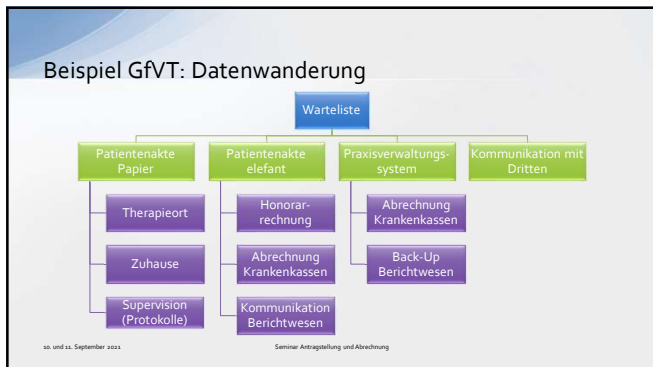
- EU-Datenschutzgrundverordnung DSGVO
- Bundesdatenschutzgesetz BDSG
 - Verschwiegenheitserklärung
- Patientendaten müssen gegenüber Dritten geschützt werden, dürfen nicht verloren gehen, müssen auf Verlangen eingesehen werden können und in einer Weise aufbereitet sein, die für andere verständlich ist.
 - Verzeichnis von Verarbeitungsschritten
 - Verzeichnis Technischer und Organisatorischer Maßnahmen TOM
 - Bei über 10 Mitarbeitern: Datenschutzbeauftragter
 - Bei sensiblen Daten: Risikoanalyse und Datenschutzfolgenabschätzung

10. und 11. September 2021 Seminar Antragstellung und Abrechnung

23



24



25

- ### 10 wichtigsten Regeln für Datenschutz
1. Keinem Dritten Daten über Patienten mitteilen.
 2. Informationen dürfen nur bei Vorlage einer Schweigepflichtsentbindung weiter gegeben werden.
 3. Patientengespräche nur in den Therapieräumen durchführen, nicht im Flur oder an der Tür.
 4. Alles dokumentieren und in die Patientenakte abheften.
 5. Die Patientenakte am Therapieort in einem verschließbaren Schrank verwahren, zu dem nur Sie Zugang haben.
10. und 11. September 2021 Seminar Antragstellung und Abrechnung

26

- ### 10 wichtigste Regeln für Datenschutz
6. Akten können zum Schreiben der Berichte transportiert werden, aber nur in einem verschließbaren Aktenkoffer, zu dem nur Sie Zugang haben. Unmittelbar nach Verfassen des Berichts muss die Akte wieder zum Therapieort zurückgebracht werden.
 7. Für die Supervisionssitzungen nutzen Sie bitte die Supervisionsprotokolle. Diese sind zu chiffrieren, es dürfen keine Namen zu lesen sein. Sie können die Protokolle aus der Patientenakte entnehmen und nach der Supervision wieder zurückheften. Ansonsten darf nichts aus der Akte entnommen werden.
 8. Keine Berichte auf privaten PCs speichern. Wenn Sie Berichte speichern wollen, dann öffnen Sie *elefant*, schreiben hier den Bericht und speichern ihn hier. Dann liegt er auf dem *elefant*-Server.
10. und 11. September 2021 Seminar Antragstellung und Abrechnung

27

10 wichtigste Regeln für Datenschutz

9. Kommunikation grundsätzlich nur über Telefon und Post.

- Wenn die Patienten unsere entsprechende Erklärung für die Nutzung von E-Mail und SMS unterschreiben, können Sie auch über diese Wege kommunizieren, aber nur zu Zwecken der Terminorganisation oder bei kurzfristigen Problemfällen.
- Sie sind hierzu aber nicht verpflichtet und die Patienten haben keinen Anspruch darauf.
- Sie müssen nicht rund um die Uhr für Ihre Patienten zur Verfügung stehen. Sie dürfen auch Telefontermine vereinbaren.
- Andere Kommunikationswege dürfen nicht genutzt werden, d.h. auch keine Messenger-Programme von Facebook oder Twitter, kein Whats App

10. und 11. September 2021 Seminar Antragstellung und Abrechnung

28

10 wichtigste Regeln für Datenschutz

10. Keine Berichte, die Namen enthalten oder eine Identifizierung der Patienten ermöglichen, über E-Mail versenden. Hierfür dürfen Sie nur das Nachrichtensystem von elefant nutzen. Berichte über E-Mail dürfen Sie nur versenden, wenn die Berichte chiffriert sind.

10. und 11. September 2021 Seminar Antragstellung und Abrechnung

29

Einsichtsfähigkeit und Einwilligungsfähigkeit bei Minderjährigen

- Patienten müssen die Bedeutung einer Behandlung begreifen und absehen können
- Kosten-Nutzen-Rechnung muss vorgenommen werden können
- Berufsordnung §12: Behandlungsbezogene natürliche Einsichtsfähigkeit
- Wenn die gegeben ist, sind die Minderjährigen auch einwilligungsfähig – genauso zu behandeln wie Erwachsene
 - In der Regel ab 15 Jahren, ggf. aber auch jünger
- Andernfalls sind Sorgeberechtigte immer zu informieren, Einwilligung ist von beiden Sorgeberechtigten einzuholen

10. und 11. September 2021 Seminar Antragstellung und Abrechnung

30

Beispiele Umgang Schweigepflicht und Jugendliche

- Meldung Jugendamt nach § 8a SGB VIII Schutzauftrag bei Kindeswohlgefährdung
- Wichtig:
 - Der Melder äußert nur einen Verdacht
 - Muss den Verdacht aber untermauern mit Hinweisen und Anhaltspunkten
 - Jugendamt prüft diesen Verdacht
 - Anonyme Beratungsstelle des Jugendamtes
- Beispiel:
 - Mutter eines 11-jährigen, der sich suizidal äußert
 - Schule macht 8a Meldung, Therapeutin wird um Stellungnahme gebeten
 - 14-jährige äußert im Verlauf, vom Onkel missbraucht zu werden

10. und 11. September 2021 Seminar Antragstellung und Abrechnung

31

Videoaufzeichnungen

- Sie können Videoaufzeichnungen anfertigen, aber
 - Nur in der Therapiesitzung
 - Zum Zweck des eigenen Lernens
- Patienten und (beide) Sorgeberechtigte müssen ausdrücklich zustimmen
- Sie dürfen ausschließlich unsere hauseigenen oder Kameras der Lehrpraxisinhaber nutzen – **keine privaten** Aufzeichnungsgeräte
- Sie unterschreiben eine Therapeutenerklärung und geben eine Patientenerklärung aus – liegt an den Standorten aus und im Extranet
- **Nach DSGVO dürfen die Videos nicht gelöscht werden, auch nicht auf Wunsch, weil es sich um Therapiedokumentation handelt**
- An jedem Standort haben wir Laptops, die einen SD-Kartenleser haben, die Sie ausleihen können und zur Supervision mitnehmen können. Öffnen der Videodatei auf der SD-Speicherkarte, nicht auf den Laptop kopieren

10. und 11. September 2021 Seminar Antragstellung und Abrechnung

32

Pause

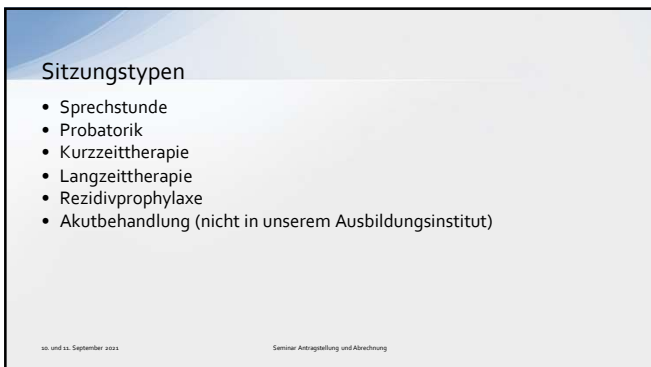
33



34



35



36

Sprechstunde

- 150 Minuten PP oder 250 Minuten KJP (100 Min. mit Bezugspersonen) im Krankheitsfall
- in 25-Minuten oder 50-Minuten Sitzungen
- Zweck:
 - Beratung und Informierung des Patienten über Behandlungsmöglichkeiten
 - Orientierende Testungen
 - Einschätzung, ob Psychotherapie indiziert und wenn ja in welcher Form
- Muss vor 1. Probatorik stattgefunden haben
 - Außer Pat. war innerhalb von 12 Monaten schon einmal in einer Sprechstunde oder in stationären (nicht teilstationären) Aufenthalt

10. und 11. September 2021 Seminar Antragstellung und Abrechnung

37

Sprechstunde

In unserem Institut:

- Sie führen immer eine einzelne Sprechstunde zu 50 Minuten durch
- Bei Therapieindikation vereinbaren Sie die nächste Sitzung innerhalb von 14 Tagen
- Sie geben PTV 10 mit (Information über PT)
- Sie füllen PTV 11 aus, **nicht** unterschreiben, und das Original dem Pat. mitgeben, den Durchschlag in die Akte heften
- Die Sprechstunde muss supervidiert werden, wird abgerechnet und den 600 Stunden amb. Ausbildung angerechnet

10. und 11. September 2021 Seminar Antragstellung und Abrechnung

38

Probatorik

- Dient dem Beziehungsaufbau, der Diagnosestellung und der Behandlungsplanung
- Für PP max. 4 probatorische Sitzungen
- Für KJP max. 6 probatorische Sitzungen
- Es müssen mindestens 2 Probatorische Sitzungen durchgeführt werden, bevor ein Antrag auf Therapie gestellt werden kann
- Während Probatorik: zusätzliche Anwendung eines diagnostischen Interviews sowie der biografischen Anamnese (alles abrechenbar)
- Probatorische Sitzungen sind abrechenbar und werden auf die 600 Stunden ambulante Ausbildung angerechnet

10. und 11. September 2021 Seminar Antragstellung und Abrechnung

39

Beispiel Mögliche Termin-Abfolge mit Patienten

Datum	Sitzung
03.01.22	S1
10.01.22	P1 z.B. BDI-II und BSI Tests mit gegeben
17.01.22	P2 Im Anschluss Auswertung BDI-II und BSI
31.01.22	Termin diagn. Interview SKID 5 CV
04.02.22	P3 mit Rückmeldung Testergebnisse
12.02.22	P4

Grundsätzlich auch gemeinsame Termine bei Biografischer Anamnese und vertiefter biografischer Exploration möglich

10. und 11. September 2021 Seminar Antragstellung und Abrechnung

40

Psychotherapie

- Kurzzeittherapie KZT
 - Einfache Erkrankungsbilder ohne Multi-Morbidität
 - Hohe Erfolgswahrscheinlichkeit
 - guten Prognosen
 - In der Regel: Phobien, Panikstörungen, GAS, Zwangsstörungen, somatoforme Störungen, Anpassungsstörungen, leichte oder mittelgr. Depressionen
- Langzeittherapie LZT
 - Bei komplexen, manifesten Erkrankungsbildern
 - In der Regel: Persönlichkeitsstörungen, Multi-morbidität, lange Krankheitszeiten

10. und 11. September 2021 Seminar Antragstellung und Abrechnung

41

Kurzzeittherapie

- Unterscheidung in KZT 1 und KZT 2, beide Einheiten für 12 Sitzungen (KZT 1 + KZT 2 = 24 Sitzungen)
- Nach 12 Sitzungen KZT 1: Ende der Therapie
- Für den Fall, dass eine Fortführung nötig ist: KZT 2 kann frühestens beantragt werden nach 7 Sitzungen KZT 1
- Alle Sitzungen abrechenbar und werden auf die 600 Stunden Ausbildung angerechnet
- **Umwandlung KZT in LZT**
 - Sollte KZT auch noch nicht ausreichen, kann die KZT 2 in eine LZT umgewandelt werden. Abgeleistete Stunden KZT werden auf LZT angerechnet

10. und 11. September 2021 Seminar Antragstellung und Abrechnung

42

Langzeittherapie und Rezidivprophylaxe

- 60 Sitzungen
- Bei Umwandlung: KZT Sitzungen werden angerechnet,
 - d.h. da vorher 24 KZT Sitzungen durchgeführt wurden, können noch 36 Sitzungen LZT beantragt werden
- Fortführungsantrag: 20 Stunden LZT zusätzlich
- Rezidivprophylaxe: Bei PP max. 16 Stunden, bei KJP max. 20 Stunden
 - Sitzungen nicht mehr 1x wöchentlich stattfinden, sondern können Sitzungen über einen längeren Zeitraum gestreckt werden
 - Innerhalb von max. 2 Jahren
 - Teil der LZT
- Alle Sitzungen abrechenbar und werden auf die 600 Stunden Ausbildung angerechnet

10. und 11. September 2021 Seminar Antragstellung und Abrechnung

43

Einzel- und Gruppentherapie

10. und 11. September 2021 Seminar Antragstellung und Abrechnung

44

Einzel- und Gruppentherapie

- Sprechstunde und Probatorik im Einzel-Setting
- In Supervision besprechen, ob Einzel- oder Gruppentherapie sinnvoll
- Einzelsitzungen: 50 Minuten
- Gruppensitzungen: 100 Minuten
- Gleiche Sitzungskontingente, unabhängig davon, wie lange die jeweilige Sitzung dauert.
 - Zählen Sie Sitzungen, nicht Stunden.
 - 12 Sitzungen KZT sowohl im Einzelsetting als auch im Gruppensetting möglich

10. und 11. September 2021 Seminar Antragstellung und Abrechnung

45

Gruppentherapie – Modelle und Optionen

Sie können wählen zwischen

1. Ausschließlich Einzeltherapie
2. Ausschließlich Gruppentherapie
3. Kombination aus Einzel- und Gruppentherapie
 - Mit überwiegend Einzeltherapie (und einigen Gruppenstunden)
 - Mit überwiegend Gruppentherapie (und einigen Einzelstunden)

- Kombi-Behandlung kann von 2 Therapeuten durchgeführt werden
 - Einer führt die Gruppentherapie durch, der andere die Einzeltherapie
 - Beide müssen in unserem Institut eingeschrieben sein
 - Beide müssen dem selben Ausbildungszweig PP oder KJP angehören

10. und 11. September 2021 Seminar Antragstellung und Abrechnung

46

Beispiel Kombi-Therapie 2 Therapeuten

- Einzel- und Gruppensitzungen im Verhältnis 4:1
 - Überwiegend Einzeltherapie: auf 4 Einzelsitzungen kommt 1 Gruppensitzung
 - Überwiegend Gruppentherapie: auf 4 Gruppensitzungen kommt 1 Einzelsitzung
- Bei 2 Therapeuten übernimmt der eine die Gruppenstunden und der andere die Einzelstunden
- Es kann nicht getauscht werden
- Gruppenstunden können auch nicht im Sinne von Co-Therapeuten zusammen durchgeführt werden.

10. und 11. September 2021 Seminar Antragstellung und Abrechnung

47

Gruppengröße und Setting

- Mindestens 3 Teilnehmer, max. 9
 - Wenn nur 2 kommen, dann keine Gruppe
 - Alternativ dann 2 Einzelsitzungen, sofern Kombi-Therapie beantragt
- Setting ist Ihnen überlassen
 - Offen, halboffen, geschlossen
 - störungsspezifisch oder störungsheterogen
 - KZT und LZT getrennt oder gemischt
- Honorar abhängig von Gruppengröße: Umso mehr TN, desto geringer der Honorarsatz, aber bei Multiplikation des Honorarsatzes mit Anzahl der Teilnehmer unterm Strich höheres Honorar.

10. und 11. September 2021 Seminar Antragstellung und Abrechnung

48

Beispiel Abrechnung Einzel und Gruppe für interne Teilnehmer

- Einzelsitzung: 49 Euro
- Gruppensitzung mit 3 Patienten: Für einen Pat. 48 Euro
 - Aber da dieses Honorar bei jedem der drei Patienten abgerechnet wird:
 $3 \times 48 = 144$ Euro
- 1 Gruppensitzung wirft mehr ab als 2 Einzel hintereinander
- Und es werden mehr Patienten bedient
- Gruppentherapien sollen alle 3 Sitzungen supervidiert werden
- Für eine Gruppensitzung zu 100 Minuten Dauer: 2 Stunden für §4

10. und 11. September 2021 Seminar Antragstellung und Abrechnung

49

Pause

50

Formulare

10. und 11. September 2021 Seminar Antragstellung und Abrechnung

51

Antragsunterlagen Absenden

Erst wenn Sie alle Unterlagen haben, senden Sie es an Dinklar per Post

- PTV 1 der Patienten / Sorgeberechtigten
- Konsiliarbericht
- Weitere Befunde von Ärzten
- Unterschriebene Berichte / Kurzdokumentationen
- Alle weiteren nötigen PTV-Formulare

10. und 11. September 2021 Seminar Antragstellung und Abrechnung

52

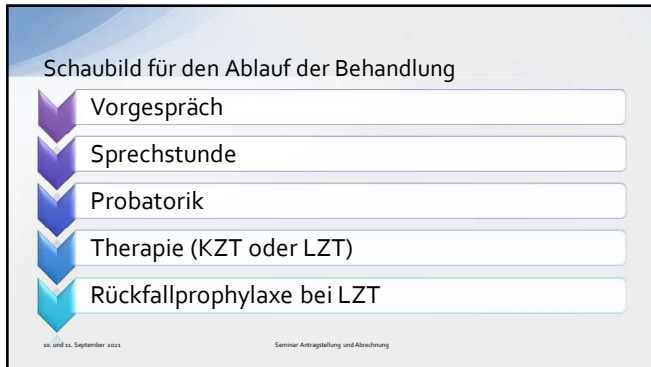
Pause

53

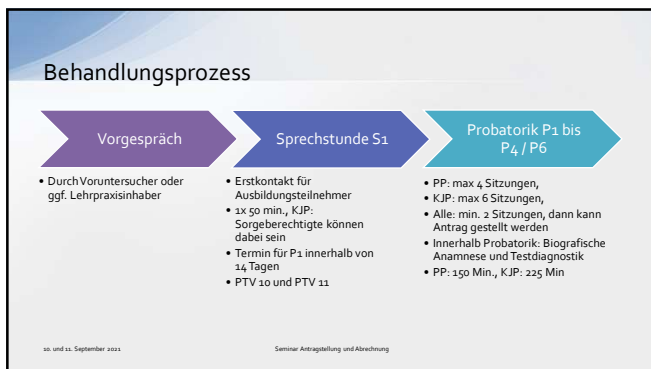
Ablauf

10. und 11. September 2021 Seminar Antragstellung und Abrechnung

54



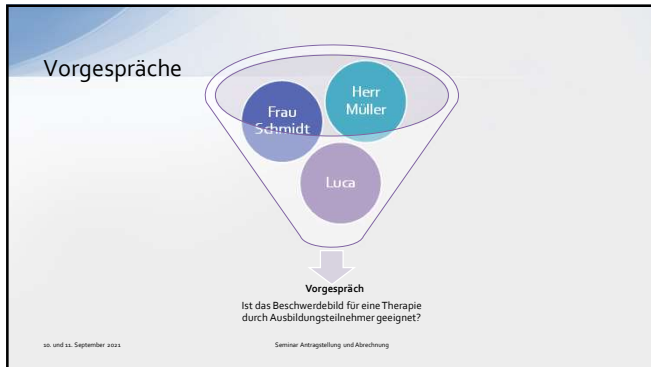
55



56



57



58



59

- Vorgespräche**
- Standorte**
 - Im Vorfeld führen Voruntersucher Vorgespräche / Screenings durch.
 - Einschätzung, ob das Beschwerdebild der Patienten für eine Therapie durch Ausbildungsteilnehmer geeignet ist
 - Dokumentation in der Akte
 - Eintrag in elefant als Sprechstunde (s. unten)
 - Daneben Ausgabe von Behandlungsvereinbarung und Patientenerklärungen
 - Lehrpraxen**
 - Vorgespräche und Pat. Zuweisung durch Lehrpraxisinhaber
 - Dokumentation des Vorgesprächs nur erhältlich bei Schweigepflichtentbindung
 - Ausbildungsteilnehmer müssen Datenschutzerklärung und Behandlungsvereinbarung inkl. Patientenerklärungen selbst ausgeben.
10. und 11. September 2021 Seminar Antragstellung und Abrechnung

60

Vorgespräche

3. Kooperationskliniken

- Pat. im Vorfeld bei uns vorstellen, damit wir ein Vorgespräch durchführen können
- Ausnahme: Wenn Anfahrt unzumutbar erscheint, etwas über 1 Stunde Fahrzeit oder ähnliches.
- Die Patienten sollen sich bitte am Empfang melden, hier werden Kontaktdaten erfasst und Termin vergeben.
- Dokumentation des Vorgesprächs wird zugesendet

10. und 11. September 2021 Seminar Antragstellung und Abrechnung

61

Patientenaufnahme und Warteliste

- Nach dem Vorgespräch kommt die Akte auf die Warteliste
- An jedem Standort eine Warteliste jeweils für PP und für KJP
- Bitte eine Verwaltungskraft ansprechen, ob Sie an die Warteliste können
- Sie dürfen sich die Patientenakten anschauen und geeignete Patientenakten entnehmen
- Diese dann bitte der Verwaltungskraft mitteilen, damit Sie in elephant eingetragen werden können

- Wir vergeben keine KJP-Patienten an Externe

10. und 11. September 2021 Seminar Antragstellung und Abrechnung

62

Diagnostik und Bibliothek

10. und 11. September 2021 Seminar Antragstellung und Abrechnung

63

Testverfahren

- Wir haben über 80 Testverfahren im Bestand → Übersicht im Extranet
- An allen Standorten liegen Fragebogen und Auswertungsmaterial sowie Kopien der Manuale aus.
- Externe (außerhalb Raum Hannover und Hildesheim): Fragebögen können angefordert werden, ansonsten bitte in die Standorte kommen
- Alle Testanfragen bitte an test@gfvt.de richten
- Test-Laptop mit Auswertungssoftware für AVEM, WISC-V und CBCL/6-18 liegt in Hannover und kann ausgeliehen werden.

10. und 11. September 2021 Seminar Antragstellung und Abrechnung

64

Testverfahren

Testungen gehören zum Standard einer jeden Psychotherapie – **Keine Psychotherapie ohne Testungen**

- Objektivierung des subjektiven klinischen Eindrucks
- Nachvollziehbarkeit von Entscheidungen und Diagnosen für andere Behandler
- Absicherung bei juristischen Angelegenheiten: Pat. dürfen Ihnen Behandlungsfehler vorwerfen – Sie müssen zeigen, dass Sie keinen Behandlungsfehler begangen haben, auch mit Hilfe von Testungen
- Grundlage für sozialmedizinische, gesundheitliche und gutachterliche Beurteilungen
- Grundlage für die Behandlungsplanung
- Qualitätssicherung der eigenen Behandlung – Feedback für Ihre therapeutische Leistung

10. und 11. September 2021 Seminar Antragstellung und Abrechnung

65

Testverfahren

- Keine Pflichtdiagnostik – bitte wählen Sie Testverfahren selbstständig und eigenverantwortlich nach Indikation und Informationspotenzial aus
- Allerdings: Immer ein diagnostisches Interview! KJPLer können DISYPS III Bögen anwenden
- Eingangsdiagnostik während Probatorik, Verlaufsmessung und Endtestung
- Katamnese: In der Regel nach 1 Jahr Verlaufskontrolle mit Hilfe der eingesetzten Fragebögen, wird aber selten gemacht

10. und 11. September 2021 Seminar Antragstellung und Abrechnung

66

Bibliothek

- An jedem Standort ist eine Bibliothek eingerichtet (Stand August 2019: Ritterstraße noch nicht fertig)
- Bitte bedienen Sie sich an den Therapiemanualen und den anderen Werken
- Bitte beachten Sie die Öffnungszeiten und die Benutzerordnung

10. und 11. September 2021 Seminar Antragstellung und Abrechnung

67

Pause

10. und 11. September 2021 Seminar Antragstellung und Abrechnung

68

Supervision

10. und 11. September 2021 Seminar Antragstellung und Abrechnung

69

Supervision

- 1 Supervisionssitzung alle 4 Einzelsitzungen oder alle 3 Gruppensitzungen
- 150 Stunden
 - 100 Stunden Gruppensupervision
 - 50 Stunden Einzelsupervision
- Kosten sind in Ausbildungsgebühren enthalten, wenn mehr Sitzungen gewünscht sind, muss Finanzierung selbst geregelt werden
- **Supervisoren anschreiben und nach freien SV-Plätzen fragen**
 - Nutzen Sie unsere Supervisionslisten und die Suchmaschine im Extranet
- Supervisionssitzungen unterschreiben lassen und auf der SV-Übersicht abhaken lassen, Dokumentationsbogen für SV kann genutzt werden

10. und 11. September 2021 Seminar Antragstellung und Abrechnung

70

Supervisionsleitfaden

- Bitte lesen Sie den Supervisionsleitfaden durch
 - Regelt die Zusammenarbeit zwischen Ihnen und den Supervisoren
 - Externe: Aufforderungen von Lehrpraxen, nur bei dem Inhaber eine Supervision machen zu dürfen, sind nichts rechtens und werden von uns nicht toleriert
 - Sie haben immer freie Supervisoren-Wahl, müssen aber immer einen Fall supervidieren lassen
- Verhältnis Supervisor und Sie
 - Supervisor trägt berufsrechtliche Fachaufsicht über den Fall und muss Sorge tragen, dass Sie den Fall konstruktiv behandeln können
 - In diesem Rahmen Weisungsbefugnis

10. und 11. September 2021 Seminar Antragstellung und Abrechnung

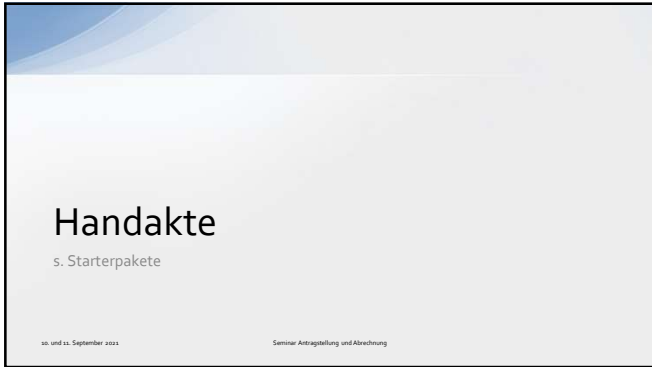
71

Gruppensupervision

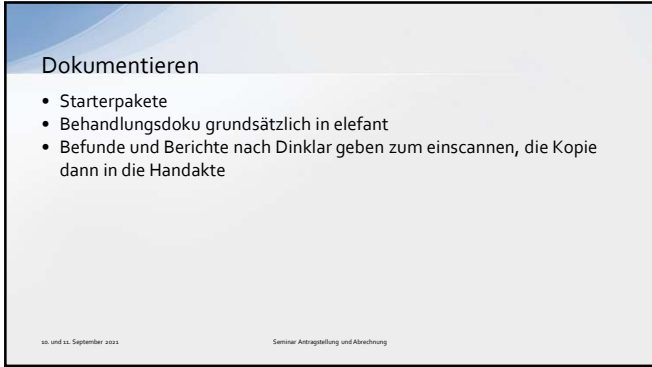
- Wichtig: Eine Gruppen-Supervision muss immer aus 4 oder 5 Teilnehmern bestehen
 - Wenn weniger, werden Kosten für die 4. oder 3. Person den zwei oder drei Teilnehmern der Gruppe in Rechnung gestellt.
 - Legen Sie Dinklar eine AU-Bescheinigung vor, wenn Sie am Termin krank sind, dann tragen wir die Kosten
- Offene Gruppen als Überbrückungsmöglichkeiten

10. und 11. September 2021 Seminar Antragstellung und Abrechnung

72



73



74



75

Verordnungen

- Medizinische RehaMaßnahme für Psychosomatik
- Soziotherapie
- Einweisung in Krankenhaus
- Krankentransport

Alle Verordnungen müssen mit Ihren Supervisoren abgesprochen sein, Sie dürfen keine Verordnung selbstständig treffen, auch nicht unterschreiben.

- Zur Not Rücksprache mit der Ausbildungsstätte

10. und 11. September 2021 Seminar Antragstellung und Abrechnung

76

Reha-Maßnahmen

- Unterteilung in med. Fachbereiche
 - Kardiologisch, orthopädisch, psychosomatisch
- Verordnung zu Lasten der Krankenkasse, wenn
 - Eine psychosomatische / psychische Erkrankung im Vordergrund
 - Die Krankenkasse zuständig ist
 - Ob Krankenkasse zuständig ist kann per Formular angefragt werden (s. unten)
 - Alternativ wäre die Rentenversicherung zuständig, zu deren Lasten können Psychotherapeuten aber keine Verordnung ausstellen.

10. und 11. September 2021 Seminar Antragstellung und Abrechnung

77

Reha-Maßnahmen

- Reha-Maßnahmen haben prinzipiell den Auftrag, die Arbeitsfähigkeit wieder herzustellen.

Arbeitsfähigkeit ≠ Gesund

- Patienten können an einer psychischen Erkrankung leiden und trotzdem arbeitsfähig sein.
- Reha-Maßnahmen formulieren sog. **sozialmedizinische Epikrise**, in dem das **Leistungsbild** für die Pat. formuliert wird.
 - Kann der Pat. in der zuletzt ausgeübten Tätigkeit arbeiten?
 - Kann der Pat. auf dem allgemeinen Arbeitsmarkt arbeiten?

10. und 11. September 2021 Seminar Antragstellung und Abrechnung

78

Soziotherapie

- Bei besonders schweren psychischen Erkrankungen, die erheblichen Einfluss auf das Funktionsniveau und die Alltagsbewältigung haben
 - Schwere Depressionen: steht gar nicht mehr auf, pflegt sich nicht, geht nicht einkaufen, Wohnung vermüllt
 - Psychosen: chronisch oder rezidivierend verlaufende, schwaches Strukturniveau
- Bei der Soziotherapie gehen Soziotherapeuten (Sozialpädagogen, Sozialarbeiter) mehrmals die Woche zum Patient nach Hause und planen den Alltag mit dem Ziel, den Pat. dazu zu befähigen, selbstständig eine Struktur aufzubauen
 - Nicht zu verwechseln mit Betreuung oder amb. Psychiatrischer Pflege

10. und 11. September 2021 Seminar Antragstellung und Abrechnung

79

Soziotherapie und Therapieplan

- Die Soziotherapie erfordert einen Therapieplan:
 - Was soll der Soziotherapeut mit dem Pat. tun
 - Der Plan wird von Psychotherapeuten in Absprache mit den Soziotherapeuten erarbeitet
 - Soziotherapeuten sind oft angebunden an den Sozialpsychiatrischen Dienst, der in jedem Landkreis ansässig ist
 - Nach einem Jahr findet eine Auswertung statt und es wird ein Folgeplan entwickelt
- Meine Einschätzung: Da dies nur für besonders schwer erkrankte Pat. zutrifft, wird es im Rahmen der Ausbildung selten nötig sein.

10. und 11. September 2021 Seminar Antragstellung und Abrechnung

80

Einweisung und Krankentransport

- Psychotherapeuten können in Krankenhäuser stationär einweisen:
 - Psychiatrien
 - Fachkrankenhäuser mit psychosomatischen Stationen oder speziellen Stationen für Borderline, Trauma o.ä.
- Bei einer Einweisung muss das Krankenhaus eine Behandlung prüfen.
- Für den Transport ins Krankenhaus kann ein Krankentransport verordnet werden:
 - Taxi, Transportwagen, RTW
 - Weitere Personen dürfen mitfahren
 - Durch Krankentransport können die Fahrtkosten mit den Krankenkassen abgerechnet werden

10. und 11. September 2021 Seminar Antragstellung und Abrechnung

81

Extranet und Infonet

- Beispiele
 - Suchmaschine Supervisoren
 - Verordnungen und Einweisungen
- <https://kis.gfvt.de/>
- [Infonet.gfvt.de/login](https://infonet.gfvt.de/login)

10. und 11. September 2021 Seminar Antragstellung und Abrechnung

82

Pause

83

Abrechnung und elefant

10. und 11. September 2021 Seminar Antragstellung und Abrechnung

84

Interne und Externe: unterschiedliche Vergütungen

- Intern: PiAs an den Ambulanzstandorten: 49€ / Einzeltherapie
 - Dinklar
 - Hildesheim
 - Hannover (Anna-Zammert und Spichernstraße)
 - Hamburg
- Extern: PiAs in Lehrpraxen und Lehrkliniken: 41€ / Einzeltherapie
 - Die GfVT übernimmt Mietzahlungen für Räume von 7,50 € pro Stunde
 - Verringeres Honorar wegen höherem Verwaltungsaufwand, aber entsprechend den gesetzlich geforderten 40% des Rechnungsbetrags an die KK

10. und 11. September 2021 Seminar Antragstellung und Abrechnung

85

Abrechnung

1. Pat. Muss in elefant auf Ihren Namen laufen!
2. Patienten in Kartenlesegeräte einlesen
 - Externe: mobiles Kartenlesegeräte anfordern
 - Wenn mehrere Externe ein Gerät teilen, Zettel beilegen, wer welche Pat. eingelesen hat
 - Alternativ: Stationäres Kartenlesegerät
 - Muss an Ihrem Laptop angeschlossen sein (USB)
 - Betriebssystem Windows
 - Funktionierende Internet-Verbindung (Handy HotSpot)

10. und 11. September 2021 Seminar Antragstellung und Abrechnung

86

Abrechnung

3. Nach jeder Sitzung in elefant Sitzungstyp (Sprechstunde, Probatorik, Einzelsitzung, Testdiagnostik, biografische Anamnese) eintragen
4. Am Monatsende wird Ihre Honorar-Rechnung durch uns erstellt.

Bitte unbedingt darauf achten, dass zu Monatsende alle Eintragungen gemacht wurden

10. und 11. September 2021 Seminar Antragstellung und Abrechnung

87

Abrechnung

- In elefant bitte unter *Eigene Daten* Ihre Bankdaten und Ihre Steuernummer (alternativ Steuer ID) eingeben und aktuell halten
- Für die Steuererklärung
 - Die GfVT ist nicht Ihr Arbeitgeber, Sie sind nicht selbstständig
 - Sie nehmen an einer Weiterbildung teil, legen eine Prüfung ab und führen dann eine neue Berufsbezeichnung aus
 - Sie sind kein AZUBI!!! Unter Umständen können Sie aber BAföG beantragen...
 - Krankenkasse: Wenn Sie keine sozialversicherungspflichtige Arbeit haben und hauptsächlich von der Honorartätigkeit bei uns leben, gelten Sie bei den Krankenkassen als Fachschülerin, entsprechend gibt es Tarife zwischen 90 und 100 Euro (Techniker, AOK, ...)

10. und 11. September 2021 Seminar Antragstellung und Abrechnung

88

Einblick elefant

10. und 11. September 2021 Seminar Antragstellung und Abrechnung

89

Raumbuchungssystem

- <https://www.raumbuchungssystem.de/dinklar/>

10. und 11. September 2021 Seminar Antragstellung und Abrechnung

90

Aktencheck

- Jeder zweimal im Jahr zum Aktencheck
- 3 Akten seiner Wahl durchgehen
- Terminvereinbarung: Bitte an qm@gfvt.de schreiben und Termin vereinbaren
- Aktencheck via zoom oder in Präsenz

10. und 11. September 2021 Seminar Antragstellung und Abrechnung

91

Pause

92

Bericht an den Gutachter

10. und 11. September 2021 Seminar Antragstellung und Abrechnung

93

Bericht an den Gutachter

- Formale Begründung für einen LZT Antrag
- Bericht stellt aber auch hohes Qualitätsmerkmal der Psychotherapie dar
- Gutachter prüft, ob PT Indiziert ist
 - Beschwerdebild
 - Behandlungsplan
- Ist Indikation gegeben spricht Gutachter "Empfehlung zur Kostenübernahme" aus – woraufhin die KK Kostenübernahmebescheid ausstellt

10. und 11. September 2021 Seminar Antragstellung und Abrechnung

94

Berichtstruktur

- Leitfaden zur Berichterstellung PTV 3
- 6 Punkte
 1. Soziodemografische Angaben
 2. Symptomatik und Befund
 3. Somatischer Befund Konsilbericht
 4. Lebensgeschichte, Bedingungsmodell, Verhaltensanalyse
 5. Diagnose
 6. Ziele, Behandlungsplan und Prognose
- Bei Umwandlung 7. Punkt: Bisheriger Verlauf und Begründung für LZT
- Bei Fortführung von LZT drei neue Punkte: Bisheriger Verlauf, aktuelle Diagnosen, Begründung für Fortführung

10. und 11. September 2021 Seminar Antragstellung und Abrechnung

95

Beispielbericht LZT an den Gutachter

- <https://kis.gfvt.de>

10. und 11. September 2021 Seminar Antragstellung und Abrechnung

96

1. Soziodemografische Daten

- Knapp halten, Stichwortartig geschrieben
- Alter, Beruf, Wohnsituation, Finanzsituation, AUF, AF

Beispiel:

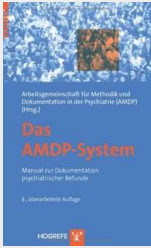
54-jähriger Pat., in Partnerschaft, keine Kinder, wohnt zur Miete, zuletzt tätig als Einzelhandelskaufmann, AUF seit 12/2016, EU-Rentenantrag gestellt in 02/2018.

10. und 11. September 2021 Seminar Antragstellung und Abrechnung

97

2. Symptomatik und Befund

- Kurze, stichwortartige Anamnese
- Befund nach AMDP
- Testergebnisse
- AMDP-System
 - AMDP-Manual lesen
 - Schulungen können besucht werden
 - Zusätzlich Vermerk zur Suizidalität
- Im Befund muss sich Beschwerdebild abspiegeln können
- Anamnese = was der Pat. erlebt ↔ Befund = was Behandler feststellt



10. und 11. September 2021 Seminar Antragstellung und Abrechnung

98

2. Symptomatik und Befund

- Testergebnisse
 - Übersichtlich darstellen
 - Alle Ergebnisse berichten
 - Testergebnisse mit Normwerten darstellen, für die die Tests normiert wurden sind (SCL-90 bzw. BSI mit T-Werten)

Beispiel:
 Im BDI 49 Punkte, spricht für eine subjektiv schwer erlebte depressive Phase. Im BSI erreichen alle Skalen T-Werte über 70, 6 Skalen haben T-Wert von 80. Im SOMS-2 liegt der Beschwerdeindex Somatisierung bei einem PR von 98,7. Im SOMS 7-T liegt der Intensitätsindex bei einem PR von 98,4. Im SPAL liegt der durchschnittliche Summenwert bei 2,82 (Cut-Off bei 2,6). Die Testergebnisse scheinen allerdings auch für eine negative Verzerrung zu sprechen. Das Ergebnis des SKID-I spricht für eine Dysthymia, Panikstörung, Soziale Phobie, PTBS sowie eine undifferenzierte Somatisierungsstörung.

10. und 11. September 2021 Seminar Antragstellung und Abrechnung

99

3. Somatischer Befund

- Sofern keine meidzinische Ausbildung, auf Konsiliarbericht verweisen in der Form: "S. Konsiliarbericht"
- Medikationen erwahnen

10. und 11. September 2021 Seminar Antragstellung und Abrechnung

100

4. Lebensgeschichte, Bedingungsmodell, Verhaltensanalyse

- Hierzu Exkurs in die Lerntheorie

10. und 11. September 2021 Seminar Antragstellung und Abrechnung

101

Operante / instrumentelle Konditionierung

- Die Auftretenswahrscheinlichkeit eines Verhaltens erhohet oder verringert sich in Abhangigkeit der Konsequenzen aus dem gezeigten Verhalten
 - Deshalb „operant“ oder „instrumentell“: Der Organismus erfahrt Konsequenzen aus seinem gezeigtem Verhalten
- Angenehme und unangenehme Konsequenzen
 - Folgt eine angenehme, positive Konsequenz auf ein Verhalten, wird das Verhalten verstarkt: Auftretenswahrscheinlichkeit erhohet sich
 - Positive Verstarkung:** in Folge eines Verhalten tritt eine angenehme, positive Konsequenz ein
 - Negative Verstarkung:** in Folge eines Verhalten hort eine unangenehme, negative Konsequenz auf
 - Folgt eine unangenehme, negative Konsequenz auf ein Verhalten, wird das Verhalten bestraft, Auftretenswahrscheinlichkeit verringert sich
 - Bestrafung Typ 1:** in Folge eines Verhaltens tritt eine unangenehme, negative Konsequenz ein
 - Bestrafung Typ 2:** in Folge eines Verhaltens hort eine angenehme, positive Konsequenz auf

10. und 11. September 2021 Seminar Antragstellung und Abrechnung

102

Operante Konditionierung: Verstärker-Matrix

	Konsequenz ist positiv	Konsequenz ist negativ
Eine Konsequenz tritt ein	Positive Verstärkung -Annäherungsverhalten	Bestrafung Typ 1
Eine Konsequenz hört auf	Bestrafung Typ 2	Negative Verstärkung -Vermeidungsverhalten

10. und 11. September 2021 Seminar Antragstellung und Abrechnung

103

Operante Konditionierung: Beispiele

- Positive Verstärkung: auf das Verhalten folgt etwas Positives
 - Verhalten R: Schüler macht Hausaufgabe
 - Konsequenz C: Schüler wird dafür gelobt
- Negative Verstärkung: etwas Negatives hört auf
 - Verhalten R: Schüler lügt
 - Konsequenz C: Schüler kriegt keinen Ärger
- Bestrafung Typ 1: auf das Verhalten folgt etwas Negatives
 - Verhalten R: Schüler ist laut im Unterricht
 - Konsequenz C: Schüler kriegt Strafarbeit
- Bestrafung Typ 2: etwas Positives hört auf
 - Verhalten R: Schüler schleckt ein Eis
 - Konsequenz C: Eis wird ihm weggenommen

10. und 11. September 2021 Seminar Antragstellung und Abrechnung

104

Operante Konditionierung: Abkürzungen

- Positive Verstärkung: C+
- Negative Verstärkung: C- / oder C- *sprich: C minus weg oder C minus durchgestrichen*
- Bestrafung Typ 1: C-
- Bestrafung Typ 2: C+ / oder C+
- Verhalten: R
 - R_{kog}: kognitive Reaktion: Gedankengänge, wörtlich ausgeschrieben
 - R_{emo}: emotionale Reaktion, meist mit Intensitätseinschätzung auf Skala 0 – 10 oder 0 - 100
 - R_{phy}: Physiologische Reaktion, Körpersymptome, -wahrnehmungen, -empfindungen
 - R_{mot}: motorische Reaktion, aus Beobachter-Perspektive

10. und 11. September 2021 Seminar Antragstellung und Abrechnung

105

Operante Konditionierung: Problemverhalten, kurz- und langfristige Konsequenzen

- Ermittlung des Problemverhaltens: Unterscheidung zwischen kurzfristigen und langfristigen Konsequenzen, z. B.:
 - Ein Verhalten kann kurzfristig positiv verstärkt werden
 - Langfristig folgen aber bestrafende Konsequenzen
- Beispiel: Schüler lügt
 - Kurzfristig Negative Verstärkung: Schüler kriegt keinen Ärger
 - Langfristig Bestrafung Typ 1: Schüler wird sozial isoliert (Ruf als Lügner)
- Das Problemverhalten soll abgebaut werden: In diesem Beispiel *Lügen*
- Funktionaleres Verhalten soll verstärkt werden: Schüler ist ehrlich
 - Kurzfristig Bestrafung Typ 1: Ärger kriegen
 - Langfristig Positive Verstärkung: Soziale Anerkennung und Bindung

10. und 11. September 2021 Seminar Antragstellung und Abrechnung

106

Das SORKC-Modell

- Behaviorismus
 - Eine Reaktion zieht eine Konsequenz nach sich
 - $R \rightarrow C$
 - Beispiel: Der Schüler macht seine Hausaufgaben (R) und wird gelobt (C+)
- Aufbau einer Funktionskette:
 - Unterschiedliche Reaktionen in Abhängigkeit von der Situation, in der sich jemand befindet
 - $S \rightarrow R \rightarrow C$
 - Beispiel: Der Schüler ist bei seinem Vater (S) und macht seine Hausaufgaben (R) und wird von ihm dafür gelobt (C+). Bei seiner Mutter (S) macht er seine Hausaufgaben nicht (R), darf aber Fernsehen schauen (C+)

10. und 11. September 2021 Seminar Antragstellung und Abrechnung

107

Das SORKC-Modell

- Ebenso unterschiedliche Reaktionen in Abhängigkeit von den überdauernden Merkmalen, die jemanden über die Zeit hinweg definieren. Einstellungen, Werte und Normen, Persönlichkeitsmerkmale, Motivationen
- O-Variable: Alles was den Organismus über die Zeit hinweg definiert und nicht ein speziell in einer bestimmten Situation gezeigtes Verhalten darstellt
- In der gleichen Situation können Menschen unterschiedlich reagieren
- $S \rightarrow O \rightarrow R \rightarrow C$
- Beispiel:
 - Der Schüler ist bei seinem Vater (S) und hat immer etwas Respekt oder sogar Angst vor seinem Vater (O), macht dort seine Hausaufgaben (R) und wird dafür gelobt (C+)
 - Der Schüler ist bei seiner Mutter (S) und hat keinen Respekt vor der Mutter (O), macht dort keine Hausaufgaben (R) und kann aber Fernsehen schauen (C+)

10. und 11. September 2021 Seminar Antragstellung und Abrechnung

108

Das SORKC-Modell

- Einbezug der Kontingenz K: Treten die Verstärker kontinuierlich oder intermittierend auf
- SORKC-Modell: horizontale Verhaltensanalyse
 - S wird differenziert in S_{intern} (wie es der Person gerade geht) und S_{extern} (in welcher Umgebung sie sich gerade befindet)
 - O beinhaltet alles, was die Person über die Zeit hinweg definiert, u.a. **auch Psychopharmaka**
 - R wird differenziert in kog, emo, phy und mot
 - K wird unterteilt in kontinuierlich oder intermittierend
 - C unterscheidet sich in C+, C- C+/ und C-/ sowie in langfristig und kurzfristig
 - Horizontal wegen Funktionskette $S \rightarrow O \rightarrow R \rightarrow K \rightarrow C$
- **Ziel der Verhaltensanalyse:** Was ist das Problemverhalten, unter welchen Bedingungen tritt es auf und wieso bleibt es aufrecht.
- Daraus ableiten, welche Schritte unternommen werden müssen, um Problemverhalten abzubauen

10. und 11. September 2021 Seminar Antragstellung und Abrechnung

109

4. Lebensgeschichte, Bedingungsmodell, Verhaltensanalyse

- Zur Lebensgeschichte nur relevante Angaben machen
 - Faktoren, die erkennbaren Einfluss auf Symptomatik heute haben
 - Kurz halten
- Bedingungsmodell (Makroanalyse): Stellen Sie dar, wie Sie sich erklären, dass der Pat. krank geworden ist
 - Lerntheoretische Ausrichtung: Vokabular von VT-ler nutzen
 - Persönlichkeitsmerkmale, Einstellungen, Werthaltungen
 - Kogn. Schemata, Oberpläne
 - Lernerfahrungen: Modelllernen...
 - Empfehlung:
 - Prädisponierende Faktoren, auslösende Faktoren, Aufrechterhaltende Faktoren
 - Beschreibung Bio-psycho-soziale Modelle
 - Vertikale Verhaltensanalyse

10. und 11. September 2021 Seminar Antragstellung und Abrechnung

110

4. Lebensgeschichte, Bedingungsmodell, Verhaltensanalyse

- Verhaltensanalyse (Mikroanalyse, horizontale Verhaltensanalyse)
- Vorzugsweise SORKC, Bartling-Schema geht aber auch
 - Bartling: Ausdifferenzierung der O-Variable in Wahrnehmung, innere Verarbeitung
- In der Mikroanalyse das Problemverhalten darstellen und wieso es ständig gezeigt wird

10. und 11. September 2021 Seminar Antragstellung und Abrechnung

111

4. Lebensgeschichte, Bedingungsmodell, Verhaltensanalyse

S_{intern}: ggw. Zustand des Pat., z.b. ist müde von der Arbeit oder hat gerade Streit mit Partnerin gehabt

S_{extern}: Umgebungssituation: Ist alleine, oder zusammen mit Kind, im Wohnzimmer auf dem Sofa, TV läuft

O: alles, was den Organismus über die Zeit hinweg definiert und kennzeichnet und Einfluss auf das Verhalten nimmt.

- Persönlichkeit, Einstellungen, Werthaltungen
- Kogn. Schemata, Oberpläne, Wünsche und Motivationen
- Überdauernde belastende Erinnerungen, wiederkehrende Kognitionen
- Medikationen

10. und 11. September 2021 Seminar Antragstellung und Abrechnung

112

Pause

113

4. Lebensgeschichte, Bedingungsmodell, Verhaltensanalyse

R_{kog}: Gedankengänge in dieser Situation wörtlich notieren – nicht mehr als 3

R_{emo}: Gefühle benennen und Intensität des führenden Gefühls auf Skala einschätzen lassen

R_{phy}: Körperreaktionen

R_{mot}: Verhalten des Pat., aus der Beobachterrolle heraus notieren

Beim SORKC-Modell mit R beginnen: Wir suchen das Problemverhalten

10. und 11. September 2021 Seminar Antragstellung und Abrechnung

114

4. Lebensgeschichte, Bedingungsmodell, Verhaltensanalyse

K: Kontingenz, In welchem Muster treten die nun folgenden Konsequenzen auf?

- Kontinuierlich – regelmäßig
- Intermittierend – unregelmäßig

C: Konsequenzen, aufgeschlüsselt nach

- C+, C-, C-/ , C+/-
- Langfristig oder kurzfristig

- Konsequenzen müssen aus der Umgebung kommen
- Problemverhalten wird immer wieder gezeigt, d.h. es muss für das Problemverhalten entweder ein C+ oder ein C-/ geben

10. und 11. September 2021 Seminar Antragstellung und Abrechnung

115

4. Lebensgeschichte, Bedingungsmodell, Verhaltensanalyse

S_{extern}: Pat. sitzt abends auf dem Sofa mit Partner, TV laufe. **S_{intern}:** Am Folgetag Termin beim Sozialverband wegen EU-Rente, Sorgen über finanzielle Existenz. **O:** Hyperarousal mit anhaltendem Tremor, Aussteuerung in 6/2018 steht bevor, Bluthochdruck mit Einnahme von Ramipril und Metoprolol, Promethazin noch nicht eingenommen. Anhaltend verstärkte Sorgen um Beruf, Gesundheit, Finanzen und Grundüberzeugung, nicht mehr belastbar zu sein. **R_{kppg}:** „Ich will so einen Nervenzusammenbruch nicht noch mal erleben“, „Ich schaff es nicht mehr vollzeit zu arbeiten“, „Die Rente ist nur befristet, wie geht es dann weiter?“ **R_{emo}:** Angst, auf Skala 0 – 10: 7. **R_{phy}:** Zittern, Zähne aufeinander beißen, Anspannung. **R_{mop}:** nachdenklich sitzend, Blick ins Leere. **C_{kurz}+**: Aufenthalt auf Sofa wirkt entspannend **C_{kurz}-**: Partner registriert, sagt aber nichts. **C_{kurz}-**: Hyperarousal durch anhaltendes Grübeln **C_{kurz}-**: Pät. versucht sich abzulenken durch Aufstehen und PC-Spielen. **C_{lang}+**: Sofa wird zu Trigger für Grübeln. **C_{lang}-**: Grübeln als Lageorientierung automatisiert sich, Hyperarousal bleibt aufrecht.

10. und 11. September 2021 Seminar Antragstellung und Abrechnung

116

5. Diagnosen

- Für die Diagnose muss Roter Faden von Anamnese, über Befund, Biografie, Makro- und Mikroanalyse erkennbar sein
- Keine Diagnose ohne dass was in diesen drei Absätzen davon steht
- Klinischer Eindruck ist führend, muss aber mit Testergebnissen und Diagnostischen Interview einhergehen.
 - Falls nicht, dann gute Begründung erforderlich
- Exkurs: Schwere der Depression bestimmt nicht der BDI-II sondern Sie!
 - Schweregrad-Einschätzung im BDI ist Interpretationshilfe
 - Nicht gleich zusetzen mit ICD-Kriterien

10. und 11. September 2021 Seminar Antragstellung und Abrechnung

117

5. Diagnosen

- PP: Nur F-Diagnosen
- KJP: Achsen
 - Achse 1: F-Diagnose
 - Achse 2: Entwicklungsrückstände
 - Achse 3: Intelligenzniveau
 - Achse 4: Körperliche Erkrankungen
 - Achse 5: Psychosoziale Lebenssituation
 - Achse 6: Beurteilung des Funktionsniveaus

10. und 11. September 2021 Seminar Antragstellung und Abrechnung

118

6. Ziele, Behandlungsplan, Prognose

- Ziele werden gemeinsam erstellt und festgeschrieben
- Unterscheidung Ziel und Methode für das Ziel
- Ziele positive formulieren
 - Nicht: "Reduktion der Angst" sondern "Konstruktiverer Umgang mit angstauslösenden Situationen" oder "Steigerung der Selbstsicherheit"
- Empfehlung: vorgehen nach SMART:
 - Spezifische Ziele: Was genau soll erreicht werden
 - Messbar: Wie kontrolliere ich, dass wir dieses Ziel auch erreichen?
 - Attraktiv: Der Pat. Muss was davon haben – keine Alibi-Ziele
 - Realisierbar: Was soll der Pat. im Alltag tun, um an die Ziele zu kommen
 - Terminierbar: Spezifische Zeiten ausmachen, wann was gemacht wird und Fristen setzen, d.h. bis wann

10. und 11. September 2021 Seminar Antragstellung und Abrechnung

119

6. Ziele, Behandlungsplan, Prognose

Beispiel Ziele:

- Folgende Therapieziele konnten mit dem Pat. einvernehmlich festgelegt werden: Besserung der inneren Ruhe, konstruktiverer Umgang mit Körpersymptomen, Unterstützung bei der Bewertung und Änderung der Lebenssituation, Steigerung des Selbstwertempfindens, Selbstsicheres Verhalten in sozialen Situationen sowie Förderung der Beziehungsfähigkeit.
- Folgende Ziele konnten vereinbart werden: Besserung der inneren Ruhe, Konstruktiverer Umgang mit Sorgen, Besserung der Stressbewältigung, Selbstsicherer Umgang mit sozialen Situationen, Besserung der Konfliktfähigkeit, Wiederherstellung der Arbeitsfähigkeit, Befriedigenderes Sexualleben.

10. und 11. September 2021 Seminar Antragstellung und Abrechnung

120

6. Ziele, Behandlungsplan, Prognose

Behandlungsplan

- Fokus und wichtigster Teil des ganzen Berichts
 - Wie wollen Sie vorgehen, um die Ziele zu erreichen
 - Was soll der Pat. Lernen, wie wollen Sie Verhalten verändern

1. Grundlage: Evaluierte Therapiemanuale
2. Modifizierung auf individuelle Besonderheiten und Gegebenheiten
3. Flankierende Maßnahmen: Entspannungsverfahren, Achtsamkeit, Selbsthilfegruppe, Berufsberatung

10. und 11. September 2021 Seminar Antragstellung und Abrechnung

121

6. Ziele, Behandlungsplan, Prognose

- Prognose: Wie wahrscheinlich ist es, dass Sie diese Ziele erreichen
 - Natürlich ausreichend wahrscheinlich
 - Woran Machen Sie das fest?
- Mögliche Aspekte: Pat. stellt sich frühzeitig vor, Erkrankung noch nicht chronifiziert, arbeitete in Porobatorik gut mit, zeigt hohe Therapiemotivation, hatte schon woanders Erfolge erzielt, etc.
- Mit Prognose wird auch deutlich gemacht, dass gem. PT-Richtlinie Wirtschaftlichkeit besteht.

10. und 11. September 2021 Seminar Antragstellung und Abrechnung

122

6. Ziele, Behandlungsplan, Prognose

Prognose Beispiel:

- Die Prognose schätze ich als gut ein, denn der Pat. stellt sich mit dem Krankheitsbild relativ frühzeitig vor. Weiter besitzt er gute Ressourcen (gutes Familienklima, sportliche Betätigung, eigenes medizinisches Fachwissen) und zeigt sich sehr therapiemotiviert.

10. und 11. September 2021 Seminar Antragstellung und Abrechnung

123

6. Ziele, Behandlungsplan, Prognose

Rezidivprohylaxe

- Im letzten Absatz:
 - Sitzungsfrequenz
 - Rezidivprohylaxe: Wie viele Stunden über welchen Zeitraum?

Unterschrift
Behandelnder Therapeut und Supervisor unterschreiben,
Im Anschluss unterschreibt Ambulanzleitung

Befundberichte und Arztbriefe
Bitte beilegen, aber Namen und Adressen schwärzen!!!
Originale müssen aber leserlich erhalten bleiben

10. und 11. September 2021 Seminar Antragstellung und Abrechnung

124

Kurzdokumentation bei KZT 1

10. und 11. September 2021 Seminar Antragstellung und Abrechnung

125

Kurzdokumentation bei KZT 1

- Geht nicht an den Gutachter, nur institutsintern
 - Also kein Umschlag nötig!!!
- Verdeutlichung, das Ausbildungsteilnehmer die Problematik erfasst und einen Behandlungsplan erstellt hat
- In elefant schreiben und vom Supervisor unterschreiben lassen

10. und 11. September 2021 Seminar Antragstellung und Abrechnung

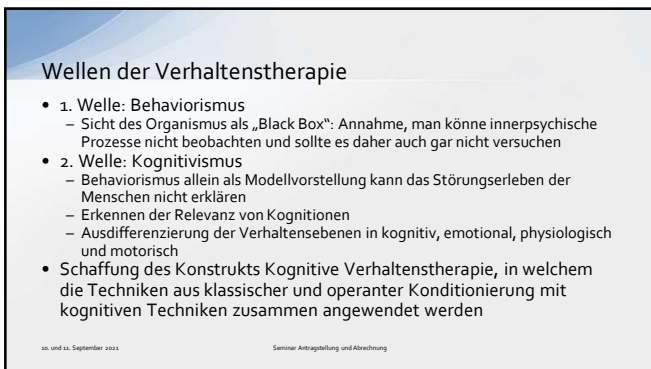
126



127



128



129

Depression

- Verstärker-Verlust-Theorie nach Lewinsohn (1974)
 - Depression als Folge von Entzug positiver Verstärker
 - Funktionales Verhalten wird nicht positiv verstärkt, sondern bestraft → Abbau des funktionalen Verhaltens
 - Dies baut Druck auf, der Mensch versucht sich zu entlasten und beginnt zu klagen
 - Menschen im sozialen Umfeld hören zu und trösten: Positive Verstärkung für das Klagen
 - Auslösung einer Depressionsspirale
- Therapie:
 - Löschung des Klagens: keine positiven Verstärker mehr für das Klagen
 - Unterbrechung der Depressionsspirale durch Shaping: Viele einzelne Verhaltensweisen werden extra positiv verstärkt

10. und 11. September 2021 Seminar Antragstellung und Abrechnung

130

Depression

- Kognitive Theorie der Depression nach Beck (1979)
 - Menschen denken in Schemata, die sich auf Grund Ihrer Erfahrungen entwickelten
 - Kognitive Triade: negative Sicht auf sich Selbst, die Umwelt, die Zukunft
 - Dysfunktionale Überzeugungen
 - Kognitive Verzerrungen: Fehlerhafte Verarbeitung von Wahrnehmungen auf Grund von Erfahrungen, die gemacht wurden sind
- Therapie: Dysfunktionalität aufdecken und neue funktionale Kognitionen aufbauen

10. und 11. September 2021 Seminar Antragstellung und Abrechnung

131

Angst- und Zwangsstörungen

Zwei-Faktoren-Theorie nach Mowrer (1960)

- 1. Faktor: Klassische Konditionierung
- Eine Person erlebt eine physiologische Überreaktion in einer bestimmten Situation und entwickelt Angst
 - UCS: physiologische Überreaktion → UCR: Angst
 - UCS: physiologische Überreaktion
 - NS: Supermarkt → Angst
 - CS: Supermarkt → CR: Angst

10. und 11. September 2021 Seminar Antragstellung und Abrechnung

132

Angst- und Zwangsstörungen

- 2. Faktor: Operante Konditionierung
- Die Person vermeidet den CS als angstauslösende Situation und erfährt in der Folge eine Abnahme der Angst, was als angenehm erlebt wird: Etwas negatives hört, negative Verstärkung des Vermeidungsverhaltens
- R: Vermeidung, Verlassen de Situation
- C-/: Abnahme der Angst
- Die negative Verstärkung erhöht die Auftretenswahrscheinlichkeit des Verhaltens: Die Situation löst Angst aus und wird immer wieder vermieden.

10. und 11. September 2021 Seminar Antragstellung und Abrechnung

133

Angst- und Zwangsstörungen

- Therapie:
 - Psychoedukation: Angstkurven



10. und 11. September 2021 Seminar Antragstellung und Abrechnung

134

Angst- und Zwangsstörungen

- Erlernen von aktiver Entspannung
- Exposition (in vivo, in sensu, graduiert oder massiert): Reizkonfrontation mit Reaktionsverhinderung, mit dem Ziel der Habituation an den angstauslösenden Stimulus
 - Bei graduierten Vorgehen: Erstellung einer Angsthierarchie, beginnen bei der Situation, die zu 50 % Angst auslöst
 - Wiederholung und Training: Die Situationen werden immer wieder aufgesucht, bis der Patient spürt, dass die Angst nachlässt

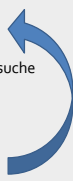
10. und 11. September 2021 Seminar Antragstellung und Abrechnung

135

Panikstörung

Teufelskreismodell der Angst

- Physiologische Veränderung: erhöhter Herzschlag, Körperempfindungen
- Wahrnehmung dieser Empfindungen
- Kognitive Bewertung dieser Empfindungen als Bedrohung, Erklärungsversuche
 - „Das ist ein Herzinfarkt“ „Ich werde sterben“
- Emotionale Reaktion: Angst
- Physiologische Aktivierung durch Angst: Hormonausschüttungen
 - Adrenalin
- Physiologische Veränderung: erhöhter Herzschlag



10. und 11. September 2021 Seminar Antragstellung und Abrechnung

136

Panikstörung

- Bewältigungsversuche: Hilfe rufen, Beruhigungstabletten nehmen
- Lernprozess:
 - R: Hilfe rufen
 - C-/: Arzt kommt und behandelt
- Oder
 - R: Beruhigungsmittel nehmen
 - C-/: Physiologische Entspannung
- Therapie: **Symptomprovokation** mit Reaktionsverhinderung und Habituation
- Kognitive Umstrukturierung: „Wie kommen Sie darauf, dass das ein Herzinfarkt sein könnte?“

10. und 11. September 2021 Seminar Antragstellung und Abrechnung

137

Sozialphobie

- Soziale Angst kann mit 2-Faktoren-Theorie nicht erklärt werden, denn
 - Wenn eine Person eine Soziale Situation immer wieder aufsuchen würde, dann müsste er an diese Situationen habituieren und mit der Zeit weniger Angst haben
 - Ist aber nicht der Fall
- Modell sozialer Angst nach Clark und Wells (1995)
 - Soziale Situation aktiviert Grundannahmen: „Ich werde mich blamieren“
 - Wahrnehmung: Soziale Bedrohung → soll verhindert werden
 - Ausrichtung der Aufmerksamkeit auf Aspekte, die die Soziale Bedrohung ermöglichen würden: „Zitter nicht“ „beruhige dich“
 - Sicherheitsverhalten: Hände in die Hosentasche, Kopf starr halten
 - Angstsymptome: Zittern, Herzklopfen, rot werden

10. und 11. September 2021 Seminar Antragstellung und Abrechnung

138

Soziale Angst

- Therapie:
 - Psychoedukation
 - Aufmerksamkeitstraining mit Hilfe von Achtsamkeitsübungen: Lenkung der Aufmerksamkeit weg von sich selbst hin zum eigentlichen Thema der sozialen Interaktion
 - Kognitive Umstrukturierung:
 - Grundannahmen hinterfragen
 - Beweise für Annahmen sammeln
 - Rollenspiele
 - Modelllernen anhand des Verhaltens des Therapeuten
 - Erproben und Einüben neuer Verhaltensweisen
 - Exposition: Neue Verhaltensweisen im Sozialkontakt umsetzen und anschließend bewerten, ob sich Annahmen bewahrheitet haben

10. und 11. September 2021 Seminar Antragstellung und Abrechnung

139

Zwangsstörungen

- 2-Faktoren-Theorie erklärt nicht, warum Zwangsgedanken auftreten
- Kognitiv-behaviorales Modell von Salkovskis
 - Aufdringlicher Gedanke wird als unangenehm erlebt
 - Unangenehmer Spannungszustand soll neutralisiert werden
 - Neutralisieren durch Versuch, den Gedanken zu unterdrücken
 - Vermeidungsverhalten: C-/I, unangenehmer Spannungszustand nimmt ab
 - Lerneffekt: Verhalten manifestiert sich
- Unangenehme Gedanken im Sinne von Zwangsgedanken erleben alle Menschen
 - Beispiel: Ohrwurm
- Das ein Gedanke als unangenehm und bedrohlich erlebt wird scheint mit überhöhten Moralvorstellungen zusammen zu hängen

10. und 11. September 2021 Seminar Antragstellung und Abrechnung

140

Zwangsstörungen

- Therapie
 - Aufmerksamkeitstraining durch Achtsamkeit: Den Gedanken einfach stehen lassen, ohne zu bewerten, ohne zu neutralisieren
 - Gedanken wie „Spam-Mail“
 - Exposition an der Situation oder dem Gedanken mit dem Ziel der Habituation – Vorgehen wie bei Angststörungen

10. und 11. September 2021 Seminar Antragstellung und Abrechnung

141

Generalisierte Angststörung

- Modelllernen: relevante Rollenmodelle, etwa Eltern, Geschwister, Freunde, reagieren verstärkt ängstlich oder halten immer wieder zu Vorsicht an
 - „Pass auf“, „das ist gefährlich“, „wenn du das machst, dann“
 - Kind lernt: die Umwelt ist gefährlich, ich muss wachsam bleiben
- Manifestation im frühen Erwachsenenalter
 - Sorgen über verschiedene Themen
 - Sorgen als Sicherheitsverhalten für Angsterleben: Dem was Angst macht wird begegnet, indem man sich darüber sorgt, im Sinne von vorbereiten, um eine angstauslösende Situation bewältigen zu können
 - Angst reduziert sich leicht, wird durch das Sorgen negativ verstärkt
 - Weiteres Sicherheitsverhalten: etwa häufiges Rückversichern, ob alles in Ordnung ist

10. und 11. September 2021 Seminar Antragstellung und Abrechnung

142

Generalisierte Angststörung

- Therapie
 - Entkatastrophisieren und kognitive Umstrukturierung
 - Exposition in sensu: Sorgenexposition mit dem Ziel der Habituation
 - Exposition in vivo: Reizkonfrontation mit dem Ziel der Habituation
 - Aufmerksamkeitstraining, Achtsamkeitsübungen, indem Sorgen einfach stehen gelassen werden und nicht weiter verfolgt werden
 - Entspannungstraining

10. und 11. September 2021 Seminar Antragstellung und Abrechnung

143

Somatoforme Störung

- Physiologische Veränderung
- Wahrnehmung, Fehlinterpretation als Bedrohung
- Aufmerksamkeit wird auf die Körperempfindungen gelegt
 - Aufmerksamkeitslenkung auf die Empfindung verstärkt diese, physiologische Erregung, sie wird intensiver wahrgenommen
- Vermeidungs- und Sicherheitsverhalten (negative Verstärkung): Schonung, Arzt aufsuchen, Checking Behaviour (Körper nach „Anomalien scannen“, Medikamente einnehmen
 - Führt zu Aufrechterhalten der Symptomatik
 - Da Ärzte aber immer wieder nichts finden, setzt ein Ärzte-Hopping ein

10. und 11. September 2021 Seminar Antragstellung und Abrechnung

144

Somatoforme Störung

Therapie

- Psychoedukation
- Kognitive Umstrukturierung: Wieso soll das gefährlich sein?
 - Normalisierte Krankheitsbegriff, normales Aufsuchverhalten von Ärzten
 - Einschätzung der Symptome: Wann geh ich zum Arzt, wann nicht
- Konfrontation mit Körperempfindungen und vermiedenen Situationen mit dem Ziel der Habituation
 - Abbau von Schonverhalten
 - Abbau von Medikamenteneinnahme
- Entspannungstechniken erlernen

10. und 11. September 2021 Seminar Antragstellung und Abrechnung

145

Paartherapie aus VT-Sicht

Modell des Zwangsprozess (Patterson und Reid, 1970):

- Versuch, Konflikte und Unzufriedenheit in Partnerschaften lerntheoretisch zu erklären
- Gefühl der Zufriedenheit in der Partnerschaft, wenn durch den Partner positiv verstärkt
- Gefühl des unglücklich seins, wenn Verstärker ausbleiben C+/ oder bestraft C-
- Partner A versucht, mit Bestrafung (C-) Verhalten von Partner B einzufordern
 - Partner A will vom Tag heute erzählen
 - Partner B hört nicht zu: C+/
 - Partner A wird ärgerlich und vorwurfsvoll: „Kannst du mir nicht mal zuhören?: C-
- Partner B ändert Verhalten und hört zu: C-/ für Partner B und C+ für Partner A
- Partner A hat gelernt, mit Bestrafung eine Verhaltensänderung zu bewirken
- Modelllernen: Partner B eignet sich dieses Verhalten ebenfalls an

10. und 11. September 2021 Seminar Antragstellung und Abrechnung

146

Paartherapie aus VT-Sicht

Therapie:

- Diagnostik:
 - Oral History Interview: Beziehungsgeschichte schildern lassen, Kennenlernen, verliebt sein
 - PFB: Partnerschaftsfragebogen
- Zwangsprozess unterbinden:
 - Psychoedukation
 - Unterlassen von bestrafenden Verhalten
- Positive Reziprozität aufbauen
 - Mehr C+ für den anderen Partner, um dadurch ebenfalls C+ zu erhalten
 - Verwöhntage, Überraschungen für den anderen, Anerkennung für den anderen
- Kommunikationstraining und Konfliktfähigkeit aufbauen

10. und 11. September 2021 Seminar Antragstellung und Abrechnung

147

Gruppentherapie aus VT-Sicht

- Einzelfallorientierte Gruppentherapie
- Problemlösung steht im Vordergrund
 - Ein Patient schildert eine Problematik, Gruppenmitglieder unterstützen bei der Problemlösung, Therapeut unterstützt mit Fachwissen
 - ABC-Modelle, Rollenspiele, Achtsamkeitsübungen, Entspannungsübungen
 - Konditionierungsvorgänge
 - Modelllernen
 - Psychoedukation
 - Aufstellung und Einhaltung von Gruppenregeln
- Gruppentherapie nutzt Wirkfaktoren, die über verschiedene Verfahren und Methoden hinweg gelten. Verschiedene Verfahren setzen unterschiedliche Schwerpunkte

10. und 11. September 2021 Seminar Antragstellung und Abrechnung

148

Gruppentherapie: Wirkfaktoren nach Yalom

- Selbsterkenntnis
Erfolge aus der Gruppenarbeit führen zu Einstellungsänderung zu sich selbst und verändern persönliche Werte und Ziele
- Emotionsmanagement
Öffnung in der Gruppe kann zur Erfahrung einer emotionalen Erleichterung führen. Emotionen mitteilen um so zu entlasten
- Interpersonelles Lernen
Soziale Kompetenz trainieren und Feedback von anderen aufnehmen, annehmen, verarbeiten
- Existenzielle Faktoren
Akzeptanz des tragischen, ungerechten Lebens, Erkenntnis der lustvollen Seite des Lebens, Konzentration auf persönliche Ziele

10. und 11. September 2021 Seminar Antragstellung und Abrechnung

149

Gruppentherapie: Wirkfaktoren nach Yalom

- Altruismus
Pat. wird von anderen aktiv unterstützt: Pat. erlebt sich nicht mehr als sozial isoliert, sondern findet sozialen Anschluss
- Gruppenkohäsion
Zusammengehörigkeitsgefühl der Gruppe, identitätsstiftend
- Universalität des Leidens
Erfahrung, dass Probleme, Leiden, Ungerechtigkeiten nicht nur dem einen Pat. alleine widerfahren, sondern alle Menschen auf Schwierigkeiten im Leben stoßen
- Experte in eigener Sache
Aus den Modellbeispielen anderer Gruppenteilnehmer Rückschlüsse für sich selbst treffen, Wissen verarbeiten und eigene Annahmen revidieren

10. und 11. September 2021 Seminar Antragstellung und Abrechnung

150

Gruppentherapie: Wirkfaktoren nach Yalom

- Rekonstruktion familiärer und früherer Gruppensituationen
- Korrigierende Erfahrungen in der Gruppentherapie, um alte Erfahrungen aus anderen Gruppensituationen mit dysfunktionalen Rollenzuweisungen neu zu bewerten
 - Handlungsorientierung
- Motivation, ins Handeln zu kommen und Probleme aktiv zu lösen
 - Realitätsprüfung
- Eigene Hypothesen und Annahmen mit denen anderer Gruppenteilnehmer vergleichen, um so den Realitätsgehalt besser einschätzen zu können
 - Erwerb von Fertigkeiten
- Hilfestellungen und Erfahrungsaustausch in der Gruppe zum Einüben neuer Fertigkeiten nutzen

10. und 11. September 2021 Seminar Antragstellung und Abrechnung

151

3. Welle der Verhaltenstherapie

- 3. Welle stellt die aktuelle Entwicklung der Verhaltenstherapie dar. Beobachtung, dass KVT zwar gut funktioniert, aber nicht immer. Stärkerer Einbezug verschiedener psychischer Aspekte
 - Aufmerksamkeitslenkung und Achtsamkeit
 - Emotionsregulationstechniken
 - Fertigkeiten und Problemlösetrainings
- Vermehrte Überschneidungen mit anderen Therapieformen
- Wichtige Verfahren der 3. Welle
 - Dialektische-behaviorale Therapie DBT
 - Schematherapie
 - Metakognitive Therapie MCT
 - Akzeptanz- und Commitmenttherapie ACT
 - Cognitive-Behavioral Analysis System of Psychotherapy CBASP

10. und 11. September 2021 Seminar Antragstellung und Abrechnung

152

Dialektische-Behaviorale Therapie DBT - Linehan

- Fokus auf Beziehung: Vertragserklärungen
 - Patient verpflichtet sich zur Mitarbeit, Therapeut verpflichtet sich zur Hilfestellung
- Psychoedukation und Verhaltensanalysen
 - Spannungskurven selber aufzeichnen
 - Eigenes Verhalten in Reaktion auf die Spannung erkennen
- Fertigkeitentraining
 - Achtsamkeit und Beobachtung eigenen Erlebens
 - Soziales Kompetenztraining
 - Emotionsregulation: Was brauche ich jetzt, damit es mir besser geht
 - Skill-Training als Stressbewältigung
 - Selbstwert und Selbstakzeptanz (Radikale Akzeptanz)
- Telefonkontakt und niederschwellige Erreichbarkeit des Therapeuten
- Intervention der Therapeuten als zentraler DBT-Therapiebestandteil

10. und 11. September 2021 Seminar Antragstellung und Abrechnung

153

Schematherapie - Young

- Kognitive Schemata in Folge der Kind- und Jugenderfahrungen. Schemata steuern Verhalten
 - Schemata, die dysfunktionale Verhaltensweisen provozieren: maladaptive Schemata
- Bislang werden 18 verschiedene maladaptive Schemata gezählt, Gruppierung in 5 Schemadomänen
 1. Abgetrenntheit und Ablehnung
 2. Beeinträchtigung von Autonomie und Leistung
 3. Beeinträchtigung im Umgang mit Begrenzungen
 4. Fremdbezogenheit
 5. Übertriebene Wachsamkeit und Gehemtheit

10. und 11. September 2021 Seminar Antragstellung und Abrechnung

154

Schematherapie - Young

- Schemamodus: Ein Schema, das in einem konkreten Augenblick aktiv ist
- 10 Schemamodi in 4 Kategorien
 1. Kind-Modi
 2. Dysfunktionale Bewältigung
 3. Dysfunktionale Eltern-Modi
 4. Gesunder Erwachsener
- Therapie: Unterbrechung maladaptiver Schemata, Verringerung der ersten drei Kategorien von Schemamodi und Förderung des „gesunden Erwachsenen“, der reife, abgewogene Entscheidungen fällt und rational mit Belastungen umgehen kann

10. und 11. September 2021 Seminar Antragstellung und Abrechnung

155

Metakognitive Therapie - Wells

- Metakognition ist eine Kognition, die über den automatischen, kontextgebundenen Kognitionen steht
 - Beobachtung im Hier und Jetzt, was gerade kognitiv geschieht
 - Kognition: „Ich muss aufpassen!“, „was wenn es nicht klappt“, „das geht bestimmt schief“
 - Meta-Kognition: „Ich mache mir ja die ganze Zeit Sorgen“
- Achtsamkeit:
 - Was löst das Sich-Sorgen aus und möchte ich diese Empfindung haben
 - Aktive Entscheidung, das Sich-Sorgen sein zu lassen, indem die Aufmerksamkeit von den Kognitionen weg hin zu anderen Themen gelenkt wird, meist in die Umwelt.
 - Aufmerksamkeitslenkung durch Achtsamkeitsübungen
 - Attention Training Technique (ATT) – 15 Minütige Achtsamkeitsübungen

10. und 11. September 2021 Seminar Antragstellung und Abrechnung

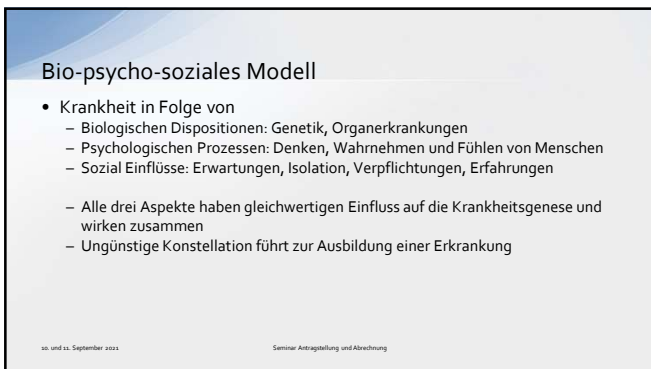
156



157



158



159

Diathese-Stress oder Vulnerabilitäts-Stress-Modell

- Symptomatik in Folge einer zu großen Stressbelastung
- Modell beantwortet die Fragestellung: Wie sehr muss ein Mensch belastet sein, bis er ein bestimmtes Symptom zeigt
 - Psychische Symptome kann jeder entwickeln
 - Liegen bei bestimmten psychologischen Bereichen erhöhte Anfälligkeiten (Vulnerabilitäten) vor, verringert sich der Abstand zur Schwellenschwelle
 - tritt ein bestimmter Stressor auf, übersteigt dieser die Schwellenschwelle, die Symptomatik bildet sich aus
 - Bewältigung der Symptome durch Ressourcennutzung, Schwellenschwelle wird angehoben

10. und 11. September 2021 Seminar Antragstellung und Abrechnung

160

Bedürfnismodell nach Grawe

- Menschen haben 4 Grundbedürfnisse
 1. Orientierung und Kontrolle
 2. Bindung
 3. Selbstwerterhöhung
 4. Lustgewinn und Unlustvermeidung
- Sämtliches beobachtbares Verhalten dient dazu, diese Bedürfnisse zu befriedigen.
- Mit den Verhaltensweisen werden bestimmte Pläne verfolgt
 - Plan stellt eine Motivation dar, funktional, mit dem Verhalten wird etwas erreicht
 - Oberpläne stellen Gruppierungen ähnlicher Pläne dar

10. und 11. September 2021 Seminar Antragstellung und Abrechnung

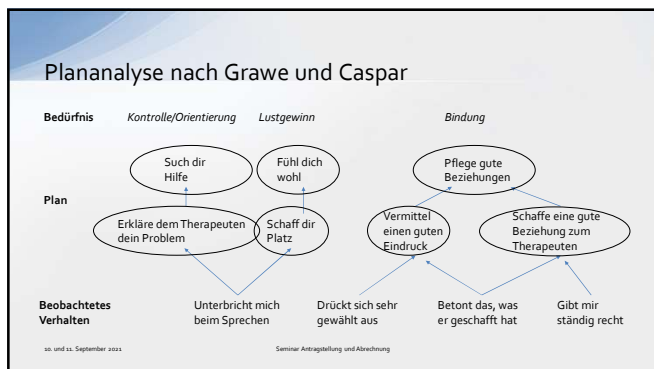
161

Bedürfnismodell nach Grawe und Caspar: Plananalyse und komplementäre Beziehungsgestaltung

- Eine Plananalyse wird auch vertikale Verhaltensanalyse genannt
 - Vertikal im Gegensatz zur horizontalen Verhaltensanalyse: SORKC, ABC-Modell
- Mit Hilfe einer Plananalyse werden die hinter dem Verhalten liegenden Motive (eben Pläne) aufgedeckt und identifiziert
- Das Wissen kann genutzt werden, um die Therapeut-Patient-Beziehung komplementär zu gestalten. Dies dient dem Ziel, die Beziehung positiv aufzubauen, um Patienten dadurch im Therapieprozess zu fördern und zu unterstützen

10. und 11. September 2021 Seminar Antragstellung und Abrechnung

162



163

Transtheoretische Modell nach Prochaska

- Beschäftigt sich mit Verhaltensänderung
- Modellvorstellung: Bis ein Mensch ein Verhalten ändert, durchläuft er verschiedene Stadien.
- Jedes Stadium muss abgeschlossen sein. Wenn jemand auf einem Stadium verweilt, muss er therapeutische Unterstützung erhalten, um es zu abschließen zu können
- 6 Stadien

10. und 11. September 2021 Seminar Antragstellung und Abrechnung

164

Transtheoretische Modell nach Prochaska

1. Precontemplation: Absichtslosigkeit/Sorglosigkeit
Pat. haben keine Absicht, ein Verhalten zu ändern: „Warum soll ich aufhören zu rauchen?“
2. Contemplation: Absichtsbildung
„Ich sollte wirklich langsam aufhören zu rauchen...“
3. Preparation: Vorbereitung
„So, ab morgen rauche ich nicht mehr. Wenn ich schmachte, kau ich ein Kaugummi“
4. Action: Pat. vollzieht die Verhaltensänderung
5. Maintenance: Aufrechterhaltung über einen längeren Zeitraum
6. Termination: Neues Verhalten ist verinnerlicht und bleibt aufrecht

10. und 11. September 2021 Seminar Antragstellung und Abrechnung

165

Übung Behandlungsplan erstellen

- Gängige Interventionen bei
 - Depression
 - Agoraphobie und Panikstörung
 - Anpassungsstörung und Trauerreaktion
 - Sozialphobie
 - Generalisierte Angststörung
 - Zwangshandlungen und Zwangsgedanken
 - Somatisierungsstörung
 - Schmerzstörung
 - PTBS
 - ADHS
 - Anorexie und Bulimie

10. und 11. September 2021 Seminar Antragstellung und Abrechnung

166

Flankierende, gängige Therapiemaßnahmen

- Entspannungstraining
- Achtsamkeitstraining
- Selbstfürsorge
- Sozialer Austausch
- Sport
- Psychoedukation
- Bibliothherapie: Patientenratgeber lesen
- Teilnahme an Selbsthilfegruppen

10. und 11. September 2021 Seminar Antragstellung und Abrechnung

167

Behandlungsplan Grundlagen Empfehlung

- Die gängigen Therapiemanuale der Blauen Reihe: „Fortschritte der Psychotherapie“ lesen
- Die Leitlinien der AWMF lesen
<https://www.awmf.org>
<https://www.awmf.org/leitlinien/leitlinien-suche.html>

10. und 11. September 2021 Seminar Antragstellung und Abrechnung

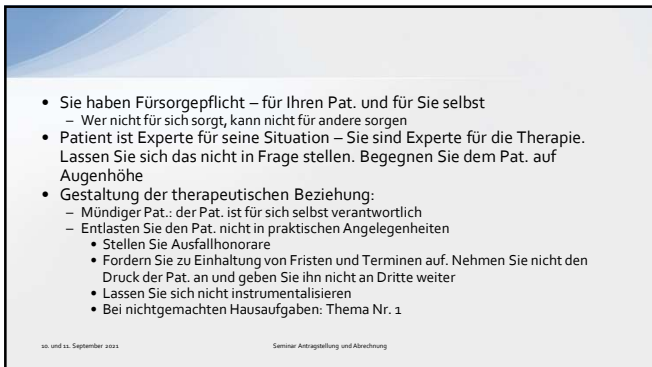
168



169



170



171

- Validieren Sie den Pat. in seinem Erleben, aber fokussieren Sie das Änderungsverhalten (Empathie hat Grenzen)
- Gestalten Sie die Sitzungen:
 - Einleitungsphase: „Warm reden“ mit Small-Talk
 - Tagesordnung erstellen
 - Was will der Pat. besprechen, Was wollen Sie besprechen
 - Auswahl treffen und ggf. Themen verschieben
 - Knüpfen Sie an Hausaufgaben an. Keine Sitzung ohne Hausaufgaben!
 - Letzten 10 Minuten: Auslauf der Sitzung
 - Zusammenfassung der Ergebnisse
 - Lassen Sie den Pat. Protokoll schreiben. Generell sollte der Pat. viel selbst schreiben
 - Sitzungen nicht überziehen!
 - Gleich im Anschluss: Dokumentation

10. und 11. September 2021 Seminar Antragstellung und Abrechnung

172

- Als Verhaltenstherapeut sind Sie Modell des Pat.
 - Sie leben vor: Struktur im Gespräch, feste Terminzeiten. Konzentration auf das Wesentliche / die Therapieziele (u.a. Verlaufskontrolle der Zielerreichung)
 - Aus Konflikten mit Ihnen lernt der Pat.: Daher keine Konflikte vermeiden, wenn sie sinnvoll sind
- Für Erfolge immer zwei mal loben, einmal konstruktiv kritisieren
- Schaffen Sie Kontrolle über Risikofaktoren und fördern Sie protektive Faktoren

10. und 11. September 2021 Seminar Antragstellung und Abrechnung

173

- Beziehen Sie andere therapeutische Disziplinen mit ein
 - Ernährungsberatung bei Somatisierung und Essstörung
 - Ergotherapie bei motorischen Defiziten, Konzentrationsstörungen
 - Erziehungsberatungen, Eheberatungen
 - Frühförderungen, Kontakt zu Lehrern und Erziehern
 - Kontakt zum Jugendamt, Familienhilfen
 - Prüfen Sie Klinikaufenthalte
- Machen Sie Gebrauch von Einweisung und Verordnung

10. und 11. September 2021 Seminar Antragstellung und Abrechnung

174

• Validieren Sie Ihre Diagnosen
– Keine Augenschein-Diagnosen!!
– Nutzen Sie Testverfahren, wir interessieren uns auch für Vorschläge
– Zeigen Sie Bereitschaft, Ihre Diagnosen zu revidieren

• Behalten Sie die Therapieziele im Blick
– Die Therapie kann viele Themen umfassen, nicht alle sind für die Therapieziele relevant
– Fokus auf Problemverhalten

• Wichtig: Wenn die Therapieziele erreicht sind, sind Sie gesetzlich verpflichtet, die Therapie zu beenden

• Ebenso Therapie beenden, wenn
– Keine Motivation seitens der Pat. besteht
– Die gegenwärtige Lebenssituation des Pat. einer Therapie entgegensteht
– Der Pat. die Therapie beenden möchte
– Die Therapie des Störungsbildes Ihre fachlichen Kompetenzen übersteigen

10. und 11. September 2021 Seminar Antragstellung und Abrechnung

175

Danke fürs Durchhalten

176
